

## Проверочная работа по ГЕОГРАФИИ

### 6 КЛАСС

### Вариант 2

### Инструкция по выполнению работы


На выполнение работы по географии даётся 60 минут. Работа включает в себя 10 заданий.

Ответы на задания запишите в поля ответов в тексте работы. В случае записи неверного ответа зачеркните его и запишите рядом новый.

При выполнении работы не разрешается пользоваться учебником, рабочими тетрадями, атласом и другим справочным материалом.

При необходимости можно пользоваться черновиком. Записи в черновике проверяться и оцениваться не будут. Для выполнения заданий с использованием карт Вам потребуются линейка и карандаш.

Советуем выполнять задания в том порядке, в котором они даны. В целях экономии времени пропускайте задание, которое не удаётся выполнить сразу, и переходите к следующему. Если после выполнения всей работы у Вас останется время, то Вы сможете вернуться к пропущенным заданиям.

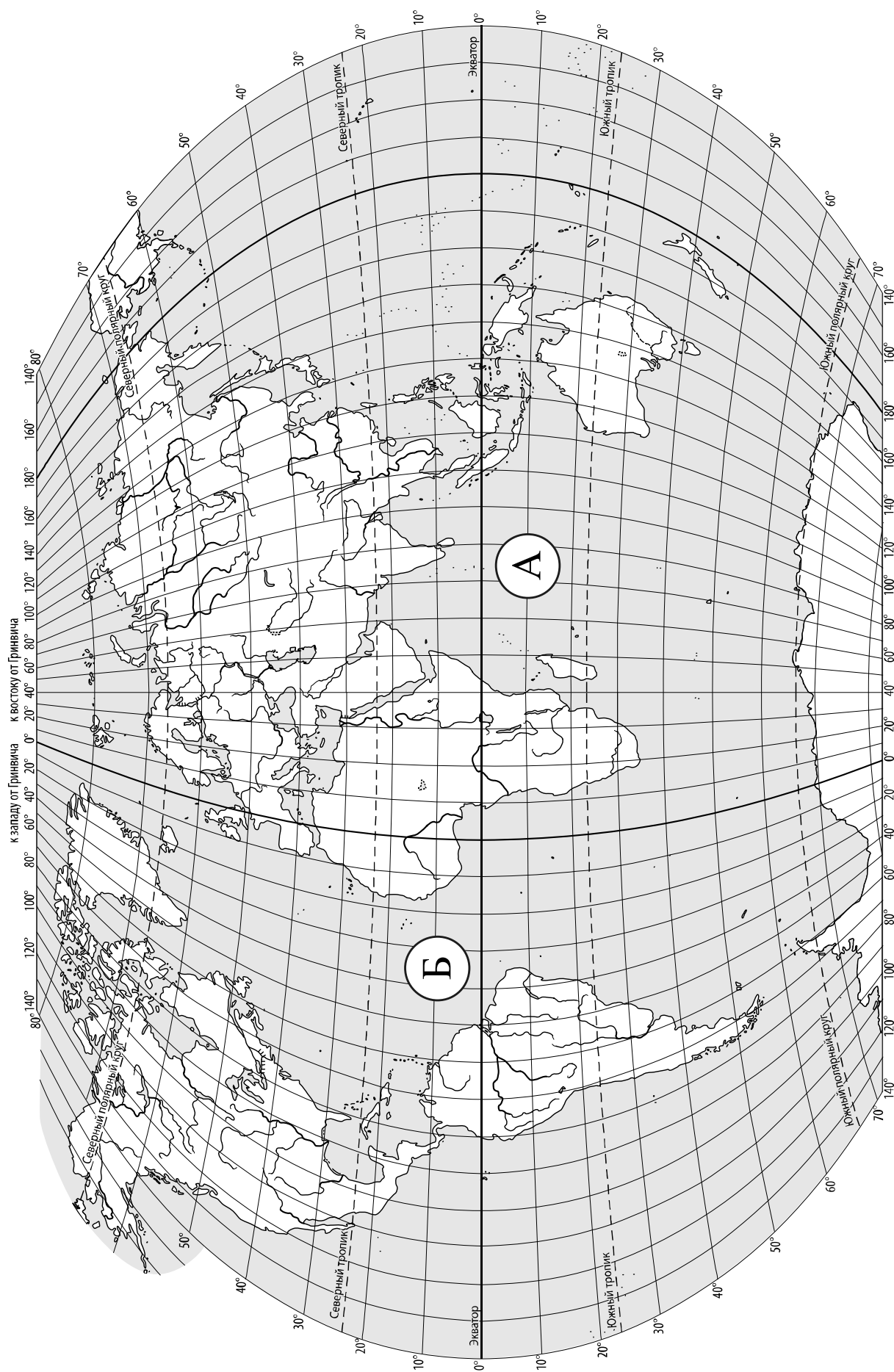
Значком  отмечены задания, ответы на которые записываются на карте, приведённой на странице 2.

***Желаем успеха!***

Таблица для внесения баллов участника

Номер задания	1.1	1.2	2.1K1	2.1K2	2.2	3.1	3.2	3.3	4.1	4.2	4.3	5.1	5.2	6.1	6.2K1	6.2K2
Баллы																

Номер задания	7	8.1	8.2	9K1	9K2	9K3	10.1	10.2K1	10.2K2	Сумма баллов	Отметка за работу
Баллы											



**Задание 1 выполняется с использованием карты мира, приведённой на странице 2.**

1

Рассмотрите карту мира. На ней буквами А и Б отмечены два океана.

1.1. Запишите названия океанов в соответствующее поле.

Название океана (А) :

Название океана (Б) :

1.2. С каким из названных Вами океанов связаны открытия путешественников и исследователей, изображённых на портретах? Укажите название океана, по которому проходили маршруты их экспедиций.



*Христофор Колумб*



*Фернан Магеллан*

Ответ. \_\_\_\_\_



Подпишите на карте материки, берега которых омывают воды указанного Вами океана.



**Задание 2 выполняется с использованием карты мира, приведённой на странице 2.**

2

2.1. Поставьте точки на карте по приведённым ниже координатам. Обозначьте эти точки соответственно цифрами 1 и 2.



Точка 1 –  $74^{\circ}$  с. ш.  $100^{\circ}$  в. д.



Точка 2 –  $74^{\circ}$  с. ш.  $45^{\circ}$  з. д.

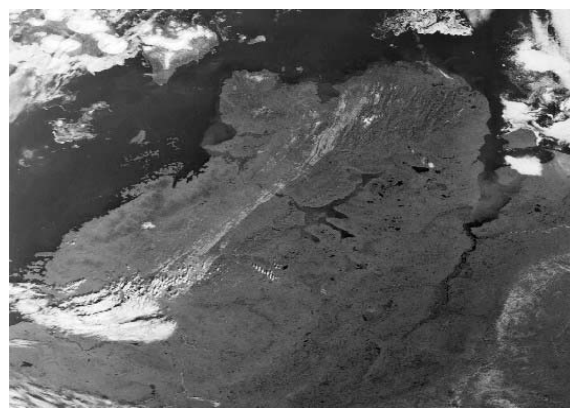
В каком направлении от точки 1 расположена точка 2?



Ответ. \_\_\_\_\_

2.2. Точка 1 расположена на территории крупного географического объекта. Прочитайте текст, рассмотрите фотографию и космический снимок и укажите название этого географического объекта.

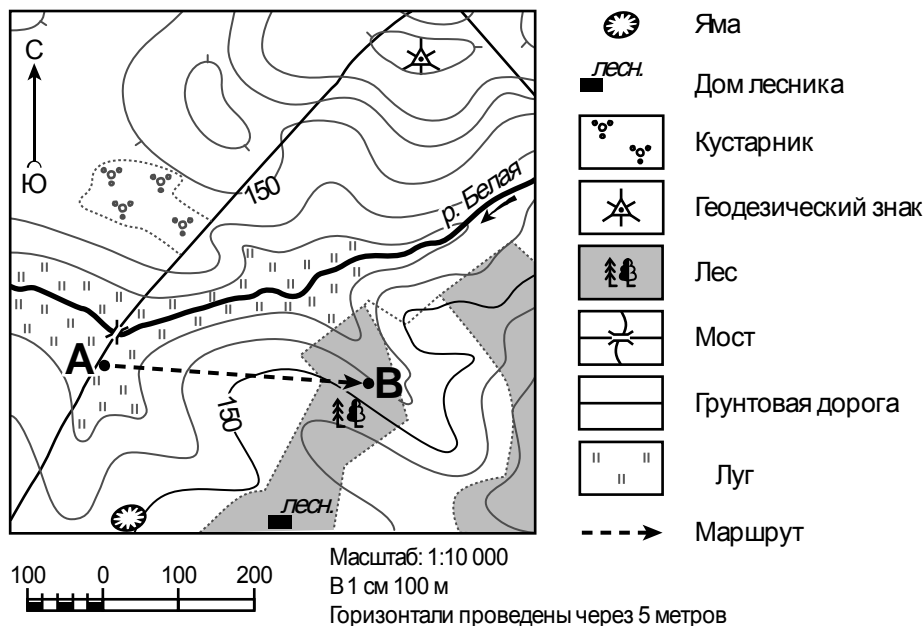
Самый северный полуостров России, огромным выступом выдвигающийся в Северный Ледовитый океан. Здесь находится самая северная оконечность Евразии – мыс Челюскин. Берега полуострова омываются заливами Карского моря и моря Лаптевых. Территория полуострова – это очень суровый край, здесь даже летом температура не поднимается выше  $10^{\circ}\text{C}$ , а зимой может достигать  $-62^{\circ}\text{C}$ . Весь год дуют сильные ветры, зимой часто бывает пурга. Но полуостров не безжизненный, здесь растут кустарники и даже невысокие деревья, в том числе даурская лиственница, летом зацветают полярный мак и жарки. На полуострове обитают песец, соболь, росомаха, горностай, а на побережье – белый медведь. Охота издавна, вместе с оленеводством, была основным занятием коренных жителей.



Ответ. \_\_\_\_\_

**Задание 3 выполняется с использованием приведённого ниже фрагмента топографической карты.**

3



3.1. На каком берегу реки Белой находится дом лесника?

Ответ. \_\_\_\_\_

В каком направлении от моста расположен геодезический знак?

Ответ. \_\_\_\_\_

3.2. Какова протяжённость проложенного на карте маршрута А–В? Для выполнения задания используйте линейку. Расстояние измеряйте по центрам точек.

Ответ. \_\_\_\_\_

3.3. Какой из изображённых на фотографиях объектов может быть сооружён на участке, показанном на карте точкой А? Запишите в ответе **номер** фотографии. Обоснуйте свой ответ.



1 – автобусная остановка



2 – лыжный спуск

Ответ. Объект: \_\_\_\_\_

4

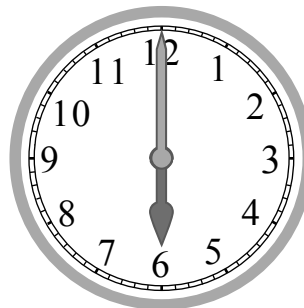
4.1. Разница во времени между городами Санкт-Петербургом и Среднеколымском составляет **+8 часов**. На рисунках представлены показания часов в этих городах в тот момент, когда в Санкт-Петербурге **10 часов утра**. Запишите под каждым рисунком, как отображается то же самое время на электронных часах в этих городах.

САНКТ-ПЕТЕРБУРГ



\_\_\_\_\_

СРЕДНЕКОЛЫМСК



\_\_\_\_\_

4.2. Юрий живёт в Санкт-Петербурге. Какой урок / какие занятия у Юрия в указанное Вами время? Используйте для ответа приведённое расписание уроков и дополнительных занятий.

Ответ. \_\_\_\_\_

4.3. Какой урок / какие занятия в это время у его сверстника Тимофея, который живёт в Среднеколымске, если у него такое же расписание уроков и дополнительных занятий, что и у Юрия?

Ответ. \_\_\_\_\_

Обоснуйте свой ответ. Укажите, чем обусловлена разница во времени в разных частях Земли.

Ответ. \_\_\_\_\_

\_\_\_\_\_

\_\_\_\_\_

\_\_\_\_\_

\_\_\_\_\_

\_\_\_\_\_

## РАСПИСАНИЕ УРОКОВ

Время		Предмет
1	8.00 – 8.40	Физкультура
2	8.45 – 09.25	Русский язык
3	09.55 – 10.35	Биология
4	11.00 – 11.40	Математика
5	11.55 – 12.35	Литература
6	12.40 – 13.20	История
Расписание дополнительных занятий (тренировки, занятия в кружках и секциях)		
15.30 – 16.30		Музыкальная школа
17.00 – 18.30		Кружок моделирования
19.00 – 20.10		Лёгкая атлетика

5

5.1. Установите соответствие между географическими особенностями и природными зонами, для которых они характерны: для этого к каждой позиции первого столбца подберите соответствующую позицию из второго столбца.

**ГЕОГРАФИЧЕСКИЕ ОСОБЕННОСТИ**

- А) произрастание дуба, бука, клёна, каштана  
 Б) местообитание горилл, шимпанзе, ленивцев, леопардов, ягуаров  
 В) занимают территории с достаточным увлажнением в пределах умеренного пояса  
 Г) большое количество лиан  
 Д) занимают территории вдоль экватора  
 Е) тёплое продолжительное лето и умеренно холодная зима

**ПРИРОДНЫЕ ЗОНЫ**

- 1) влажные экваториальные леса  
 2) широколиственные леса

Запишите в таблицу выбранные цифры под соответствующими буквами.

Ответ.

А	Б	В	Г	Д	Е

5.2. Определите, в какой из указанных природных зон могла быть сделана каждая фотография. Подпишите названия природных зон.



А – \_\_\_\_\_

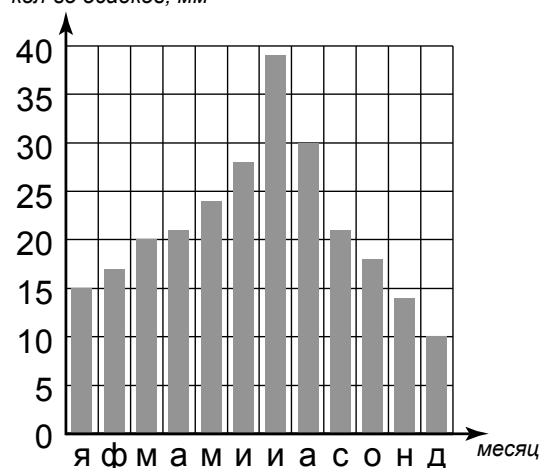


Б – \_\_\_\_\_

6

На метеорологической станции города N в течение года наблюдали за количеством осадков. По результатам наблюдений метеорологи построили диаграмму выпадения осадков по месяцам. Рассмотрите диаграмму выпадения осадков и ответьте на вопросы.

кол-во осадков, мм



6.1. В каком месяце выпало меньше всего осадков?

Ответ. \_\_\_\_\_

На какие три месяца приходилось наибольшее количество осадков?

Ответ. \_\_\_\_\_

6.2. На каком рисунке знаками отображена погода в тот день, когда температура воздуха поднялась выше 20 градусов тепла? Укажите букву, которой обозначен этот рисунок. Составьте описание погоды в этот день по условным обозначениям на указанном Вами рисунке.

А			+24 °C	58%
Б			+12 °C	65%
В			-20 °C	64%

Ответ. Рисунок: \_\_\_\_\_

---



---



---



---

7

Прочитайте текст и выполните задание.

(1) При подъёме и охлаждении воздуха содержащийся в нём водяной пар конденсируется, и образуются облака. (2) Облака состоят из мельчайших капелек воды. (3) Сталкиваясь в облаке, капли соединяются, становятся тяжёлыми, и облако проливается дождём. (4) При отрицательных температурах воздуха капли воды в облаках замерзают и превращаются в снежинки, которые выпадают на землю. (5) Летом в ночное время при ясной погоде воздух охлаждается от уже охлаждённой земной поверхности. (6) Водяной пар, содержащийся в воздухе, конденсируется на холодных предметах – листьях, траве, камнях, и образуется роса.

По каким предложениям можно составить представление об образовании разных видов осадков? Запишите номера предложений.

Ответ. \_\_\_\_\_



8

8.1. Используя приведённую ниже таблицу, выполните задания.

**Численность и состав населения, 2016 г.**

№	Страна	Численность населения, млн человек	Возрастной состав населения, %	
			доля населения в возрасте до 15 лет	доля населения в возрасте старше 65 лет
1	Кения	45	42	3
2	Китай	1387	18	9
3	Австралия	25	18	15
4	Канада	36	16	15

Расположите страны в порядке **уменьшения** численности населения, начиная со страны с самой большой численностью. Запишите в ответе последовательность порядковых номеров этих стран.

Ответ. \_\_\_\_\_

В какой стране наименьшая доля населения в возрасте старше 65 лет? Запишите в ответе название страны.

Ответ. \_\_\_\_\_

В каких странах доля населения в возрасте до 15 лет одинакова? Запишите в ответе название стран.

Ответ. \_\_\_\_\_

8.2. На photographиях изображены животные, обитающие в естественных условиях стран, указанных в таблице. Запишите под каждой фотографией название соответствующей страны.



А – \_\_\_\_\_



Б – \_\_\_\_\_



В – \_\_\_\_\_



Г – \_\_\_\_\_

9

Рассмотрите фотографию с изображением опасного явления природы. Запишите его название.

Ответ. Природное явление – \_\_\_\_\_

Составьте краткое описание этого природного явления. Поясните, чем опасно это явление для людей.



Ответ. \_\_\_\_\_

---

---

---

---

---

---

---

---

10

10.1. Запишите название региона: республики, или области, или края, или автономного округа, или города федерального значения, в котором Вы живёте.

Ответ: \_\_\_\_\_

Как называется главный город Вашего региона? / Как называется населённый пункт / округ / муниципальный район города, в котором Вы живёте или расположена Ваша школа?

Ответ: \_\_\_\_\_

10.2. Какие источники загрязнения природы есть на территории Вашего региона? Опишите воздействие одного из этих источников загрязнения на природу.

Ответ. \_\_\_\_\_

---

---

---

---

---

---

---

---